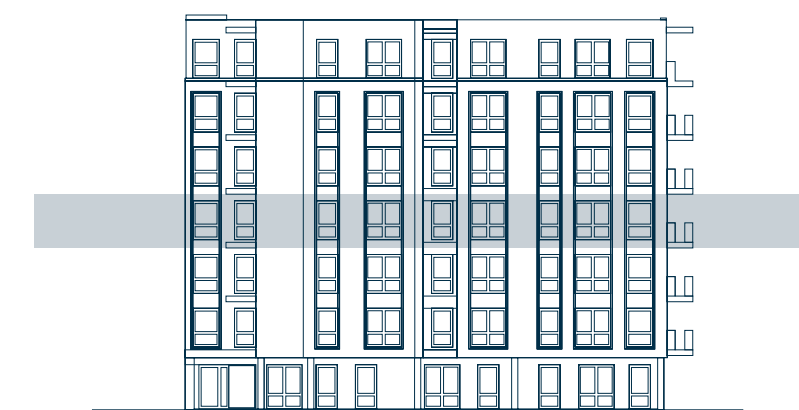


1. Przedstawione pomiary i powierzchnie lokalu zamieszczone w karcie katalogowej, zostały opracowane na podstawie projektu budowlanego. Rzeczywiste wymiary lokalu mogą ulec zmianie i zostaną szczegółowo określone w dokumentacji powykonawczej.

2. Przedstawione elementy stałego wyposażenia budynku oraz infrastruktury, zamieszczone w katalogu mogą ulec zmianie w szczególnych przypadkach, wynikających z przepisów architektoniczno -budowlanych lub zaleceń nadzoru inwestycji.



nazwa pomieszczenia	pow. (m2)
HALL	13,17
ŁAZIENKA	3,71
SALON Z ANEKSEM KUCH	25,07
WC	2,74
POKÓJ 1	12,11
POKÓJ 2	9,08
POKÓJ 3	12,31
<b>powierzchnia użytkowa</b>	<b>m2: 78,19</b>
BALKONY (11,05 + 3,49)	14,54



Lokaty Budowlane S.A.  
 Ul. Grzybowska 4 lok. 241  
 00-131 Warszawa  
[www.chlodnaapartments.pl](http://www.chlodnaapartments.pl)