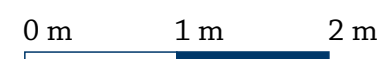
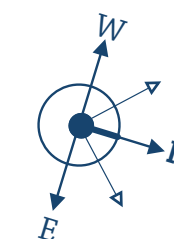
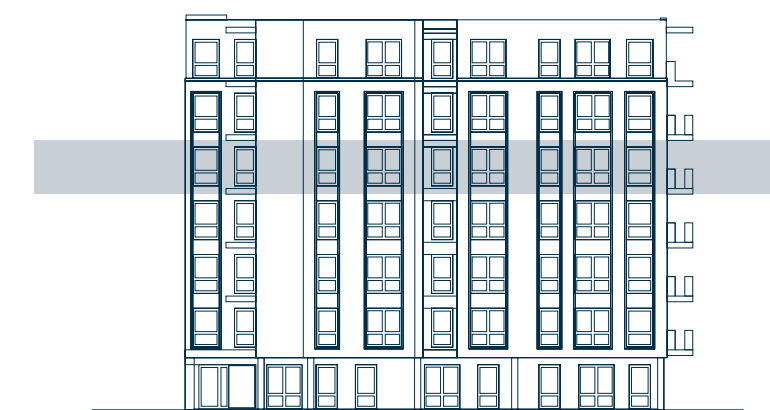


WSTECZ



1. Przedstawione pomiary i powierzchnie lokalu zamieszczone w karcie katalogowej, zostały opracowane na podstawie projektu budowlanego. Rzeczywiste wymiary lokalu mogą ulec zmianie i zostaną szczegółowo określone w dokumentacji powykonawczej.

2. Przedstawione elementy stałego wyposażenia budynku oraz infrastruktury, zamieszczone w katalogu mogą ulec zmianie w szczególnych przypadkach, wynikających z przepisów architektoniczno -budowlanych lub zaleceń nadzoru inwestycji.



nazwa pomieszczenia	pow. (m2)
HALL	3,88
ŁAZIENKA	4,50
SALON Z ANEKSEM KUCH	19,88
POKÓJ	11,83
<b>powierzchnia użytkowa m2: 40,10</b>	
BALKON	2,36



Lokaty Budowlane S.A.  
 Ul. Grzybowska 4 lok. 241  
 00-131 Warszawa  
[www.chlodnaapartments.pl](http://www.chlodnaapartments.pl)